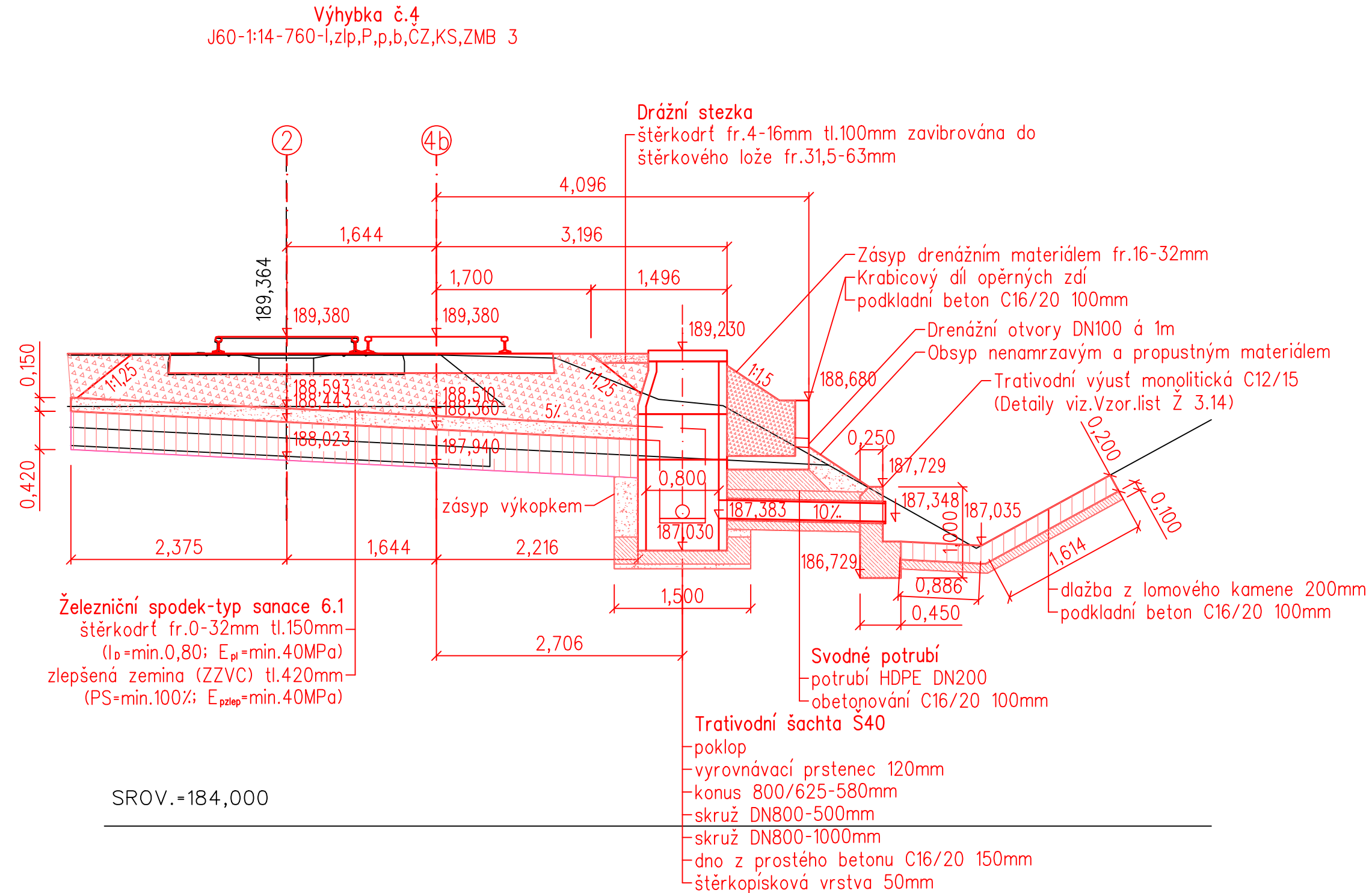


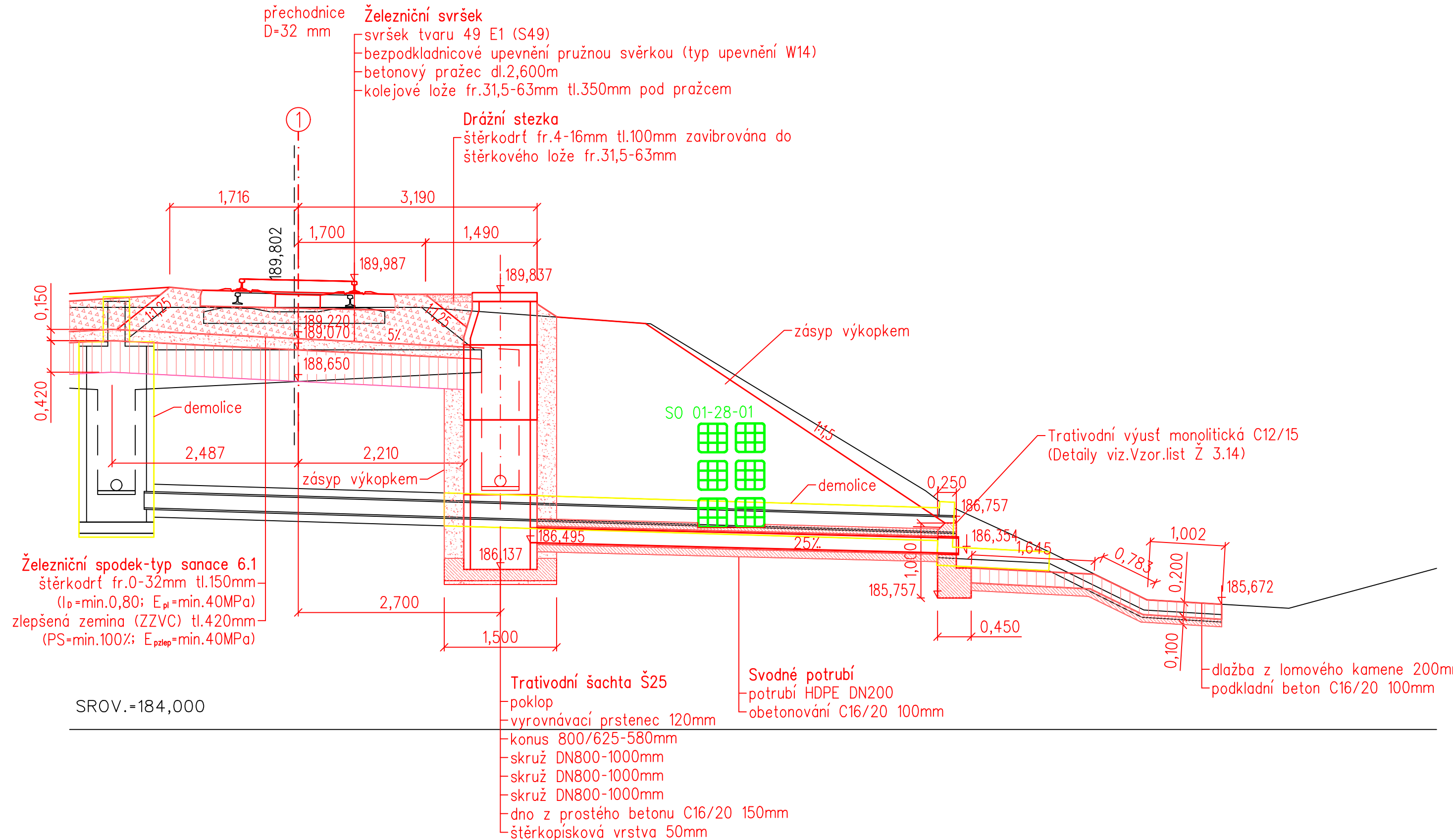
Vyústění trativodu M 1:50

km 125,096 904



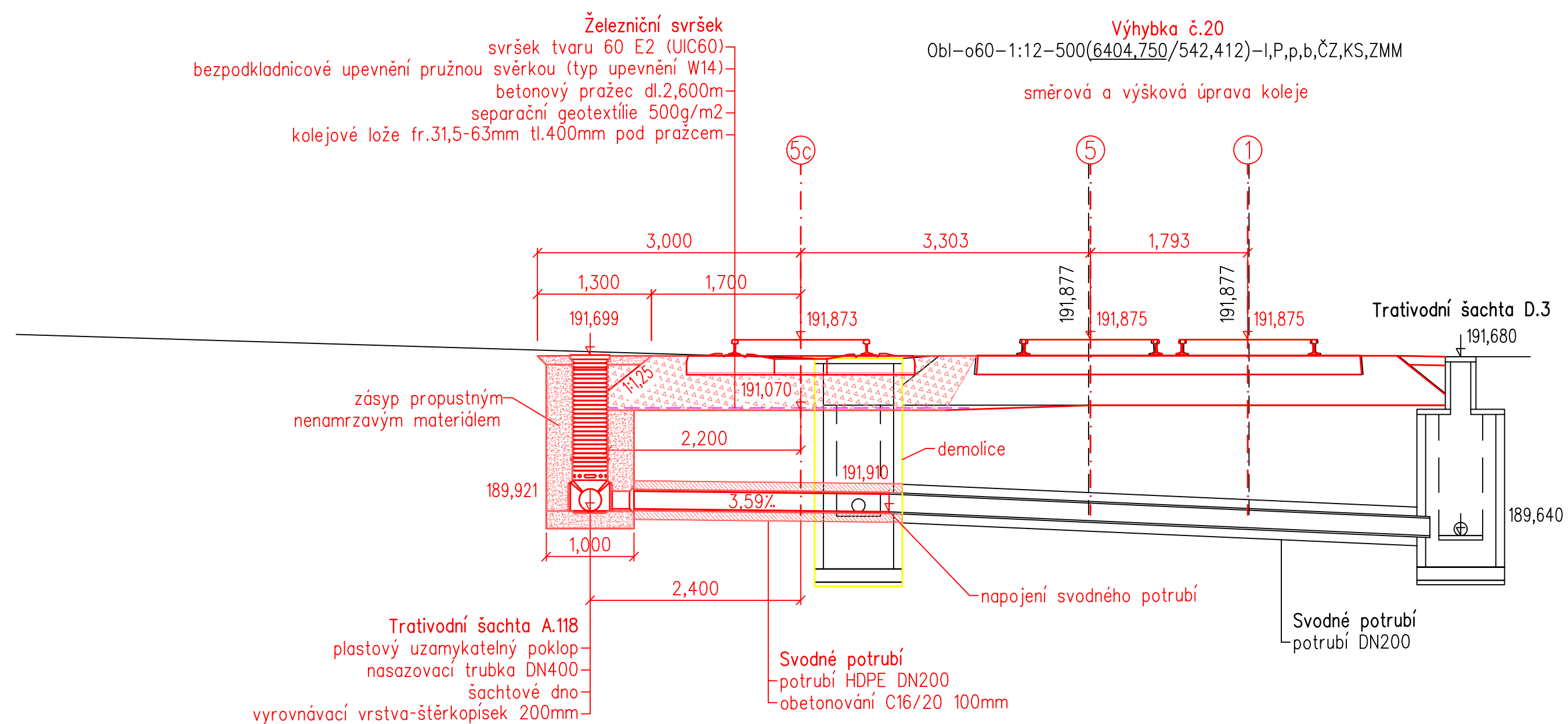
Vyústění trativodu M 1:50

km 125,370 350

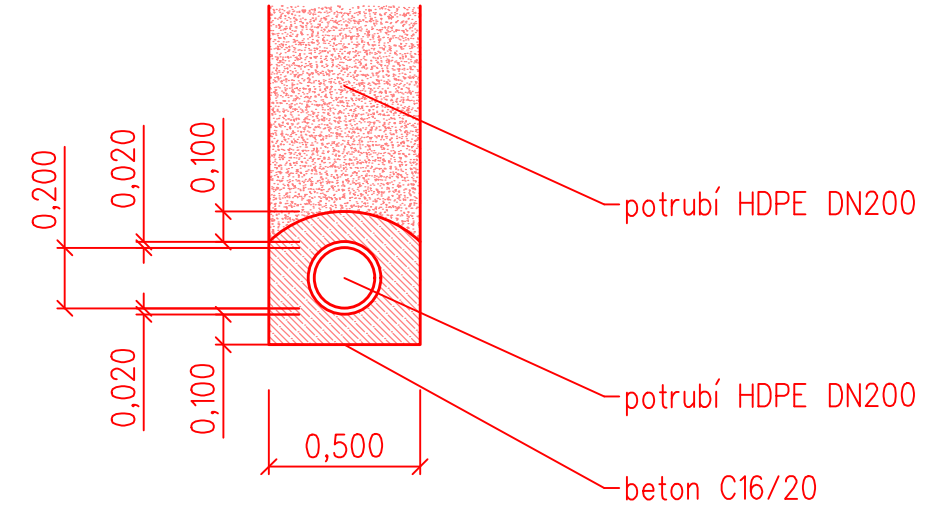


Vyústění trativodu M 1:50


km 126,094 868



Příčný řez svodného potrubí M 1:25



				ČÍSLO SOUPRAVY:
REVIZE Č.	DATUM	ZMĚNA		

 SUDOP BRNO			SUDOP BRNO, spol. s r.o. Kounicova 26 611 36 Brno
---	--	--	--

OBJEDNAVATEL:	Správa železnic, státní organizace, Dílčeděná 1003/7, 110 00 Praha 1 Stavební správa východ (organizační jednotka)	tel. : +420 972 625 804 E-mail: sudop@sudop-brno.cz
PROFESNÍ SKUPINA:	11 KOLEJE, SILNICE	VEDOUcí PROF. SKUPINY Ing. Petr Rotschein
ODPOVĚDNÝ PROJ. ZAKÁZKY Ing. Radoslav Malák	ODPOVĚDNÝ PROJ. PS, SO Ing. Dušan Slávik	ŘEDITEL Ing. Kamil Chmela
	NAVRHL, VYPRACOVAL Ing. Dušan Slávik	KONTROLOVAL Ing. Petr Rotschein
KRAJ: Jihomoravský	POVĚŘENÝ OÚ: Židlochovice	

Modernizace a elektrizace trati Hrušovany u Brna - Židlochovice SO 01-16-01 žst. Hrušovany u Brna, železniční spodek SO 01-17-01 žst. Hrušovany u Brna, železniční svršek			STUPĚN: DSPS	
			ZAK. ČÍSLO 20059-01-0820	ARCH. ČÍSLO 2020340003
			VEŘETKO 1:1000/100	POČET FORMÁTŮ 7 A4
			DATUM:	10/2020
Detaily odvodnění M 1:50			ČÁST DOKUM. E.1.1	PŘÍLOHA 14